

# 標準タイプスピードコントローラ 金属エルボタイプ AS Series



## 削減される配管工数とコスト

アクチュエータへ直接ねじ込み装着ですから、継手、チューブが省略でき、配管の工数とコストが削減できます。

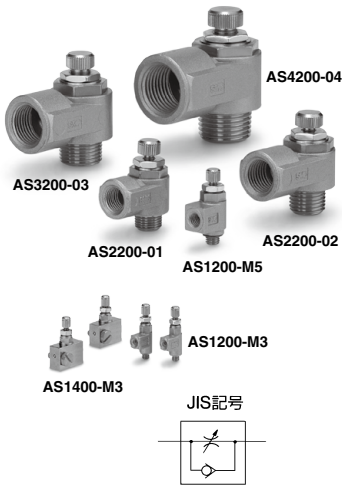
## 自由に設定できる配管方向

スィベルタイプですから取付後配管方向を自由に設定できます。

## 低流量域での速度制御が容易

## 等質の速度制御が可能

## ニードル弁抜け止め機構



オーダーメイド仕様  
(詳細はP.893をご参照ください。)

表示記号	仕様/内容
-X12	潤滑剤・ワセリン
-X21	ノンブリス(シール射)フッ素コーティング+絞り弁(チェック弁なし)
-X214	絞り弁(チェック弁なし)

## 仕様

仕様	型式	AS1200-M3	AS1400-M3	AS12□0-M5	AS12□0-U10/32	AS22□0-01	AS22□0-02	AS32□0-03	AS42□0-04
接続口径		M3×0.5	M5×0.8	10-32UNF	1/8	1/4	3/8	1/2	
使用流体		空気							
保証耐圧力		1.05MPa	1.5MPa						
最高使用圧力		0.7MPa	1MPa						
最低使用圧力		0.1MPa	0.1MPa						
周囲温度および使用流体温度		-5~60℃(凍結なきこと)							
オプション		ロックナット丸形			シール付,ロックナット丸形,無電解ニッケルめっき仕様				
質量g		3	6	10	29	64	106	181	
制御流れ	流量L/min(ANR)	20	105	230	460	920	1700		
自由流れ	流通コエフィシエンス $cm^3/(s\cdot bar)$	0.06	0.32	0.7	1.4	2.8	5.2		
臨界	制御流れ	0.2	0.2	0.25	0.3	0.25	0.25		
	自由流れ	0.4	0.4	0.2	0.3	0.2	0.3		

注1) 流量は圧力0.5MPa、温度20℃の値です。

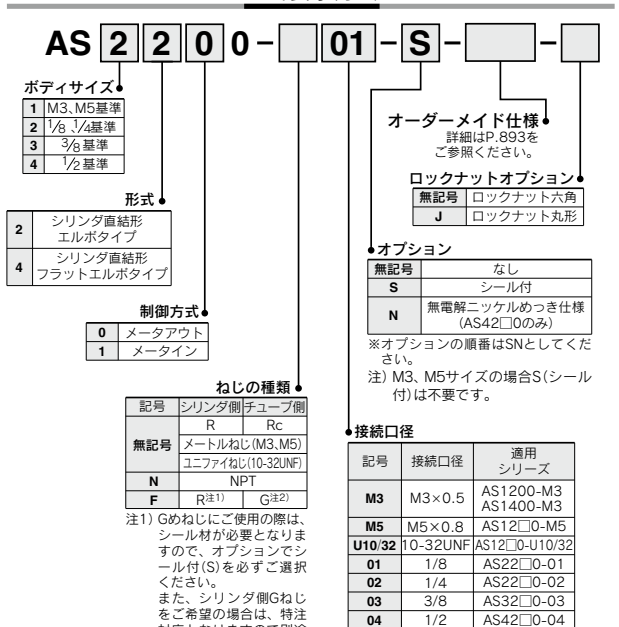
注2) AS1200-M3、AS1400-M3には、メータインタイプはありません。

注3) メータアウト形/メータイン形の外觀識別

ロックナットで識別します。メータアウト形は亜鉛クロメート(ロックナット丸形は無電解ニッケルめっき)、メータイン形は黒色亜鉛クロメートとなっています。

注4) AS12□0、AS1400、AS22□0、AS32□0タイプは標準品にて黄銅部分が無電解ニッケルめっき付(N仕様)です。

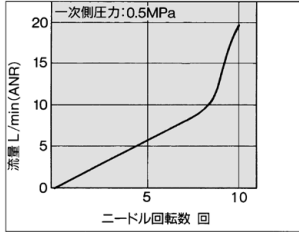
## 型式表示方法



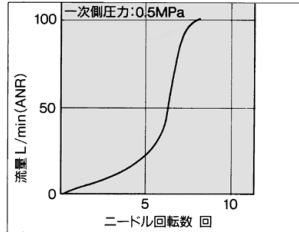
## ニードル弁/流量特性

注) 流量特性は代表値となります。

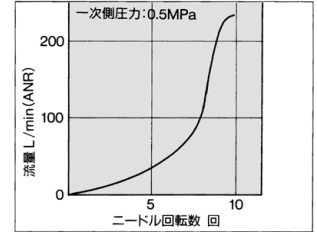
AS1200-M3・AS1400-M3



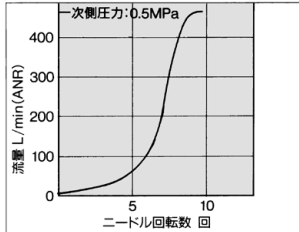
AS12□0-M5・AS12□0-U10/32



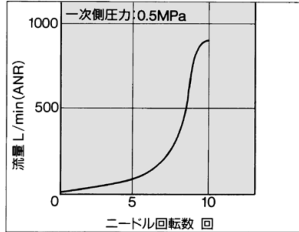
AS22□0-01



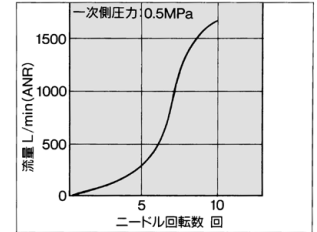
AS22□0-02



AS32□0



AS42□0



### △ 注意

ご使用前に必ずお読みください。  
安全上のご注意につきましてはP.11、駆動制御機器/共通注意事項につきましてはP.19~22をご確認ください。

## オーダーメイド



潤滑剤：ワセリン

**X12**

(例)AS2200-01-X12

ノングリース(シール材フッ素コーティング)+絞り弁(チェック弁なし)

**X21**

(例)AS2200-01-X21

注1) 無発塵ではありません。  
注2) 絞り弁はチェック弁なし(制御の方向性なし)の製品です。型式表示上、メータアウトの品番に統一しております。メータインの品番はありませんので、ご注意ください。

絞り弁(チェック弁なし)

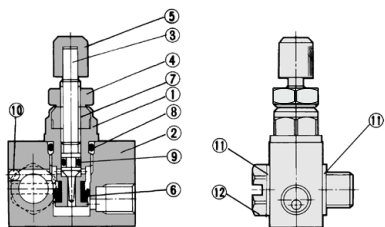
**X214**

(例)AS2200-01-X214

注) 絞り弁はチェック弁なし(制御の方向性なし)の製品です。型式表示上、メータアウトの品番に統一しております。メータインの品番はありませんので、ご注意ください。

- AS-F
- JAS
- AS-FS
- AS-P
- Uni AS
- ASD
- AS
- AS-FM
- AS-FG
- ASG
- AS-W2
- ASB
- AS
- F□S
- AS-FP
- AS-FE
- ASP
- JASV
- ASV
- AS-D
- ASB-D
- AS-T
- ASR
- ASQ
- ASN2
- AS-DPX
- AQ
- KE
- AS
- X785
- AK
- VCHC

## AS1400-M3 / 構造図



### 構成部品

番号	名称	材質	備考
1	ボディ B	黄銅	無電解ニッケルめっき
2	ボディ A	黄銅	無電解ニッケルめっき
3	ニードル	黄銅	無電解ニッケルめっき
4	ロックナット	鋼 注1)	亜鉛クロメート 注1)
5	ハンドル	黄銅	無電解ニッケルめっき
6	Uパッキン	HNBR	
7	ニードルガイド	黄銅	無電解ニッケルめっき
8	Oリング	NBR	
9	Oリング	NBR	
10	スチールボール	クロム軸受鋼	
11	ガスケット	PVC	
12	ジョイント	黄銅	無電解ニッケルめっき

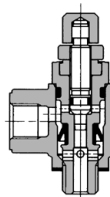
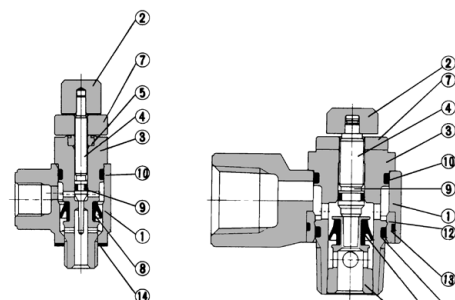
注1) ロックナットオプション-J(丸形)の材質、表面処理は黄銅、無電解ニッケルめっきとなります。

## AS1200-M3, AS12□0-M5, AS22□0・32□0・42□0 / 構造図

メータアウトタイプ

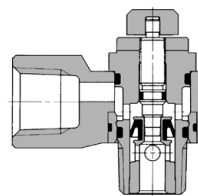
AS1200-M3・M5・U10/32

AS2200・3200・4200

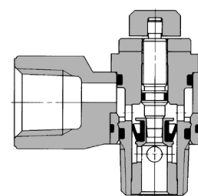
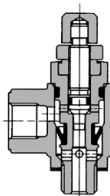


メータインタイプ

AS1210-M5・U10/32



AS2210・3210・4210



### 構成部品

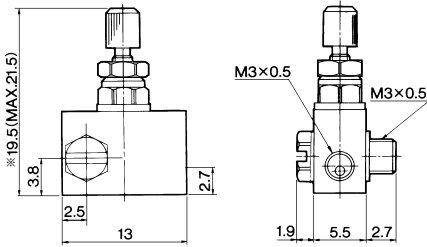
番号	名称	材質	備考
1	ボディ A	亜鉛合金	
2	ハンドル	黄銅	無電解ニッケルめっき
3	ボディ B	黄銅	無電解ニッケルめっき
4	ニードル	黄銅	無電解ニッケルめっき
5	ニードルガイド	黄銅	無電解ニッケルめっき
6	シートリング	黄銅	無電解ニッケルめっき 注1)
7	ロックナット	鋼 注2)	メータアウト 亜鉛クロメート 注3) メータイン 黒色亜鉛クロメート
8	Uパッキン	HNBR	
9	Oリング	NBR	
10	Oリング	NBR	
11	Oリング	NBR	
12	プッシュ	PBT	01~04タイプ
13	Oリング	NBR	01~04タイプ
14	ガスケット	PVC	M3タイプ
		NBR・ステンレス	M5、U10/32タイプ

注1) AS42□0タイプのみオプションNにて無電解ニッケルめっき仕様となります。

注2) ロックナットオプション-J(丸形)の材質は黄銅となります。ただし、AS22□0のみ鋼となります。

注3) ロックナットオプション-J(丸形)の表面処理は、無電解ニッケルめっきとなります。

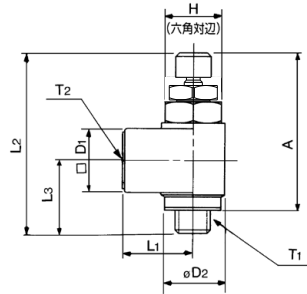
**AS1400-M3/外形寸法図**



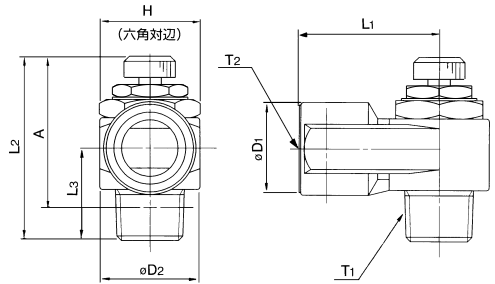
※参考寸法です。

**AS1200-M3, AS12□0-M5, AS22□0-32□0-42□0/外形寸法図**

AS1200-M3  
AS12□0-M5  
AS12□0-U10/32



AS22□0-32□0-42□0



寸法表

型式	T1	T2	H 注1)	L1	L2		L3	D1	D2	注2) A	
					MAX.	MIN.				MAX.	MIN.
AS1200-M3	M3×0.5	M3×0.5	4.5	6.6	23.5	21.5	8	5	5	20.5	18.5
AS12□0-M5	M5×0.8	M5×0.8	8	10	28.3	25.5	10.3	9	9	25	22.2
AS12□0-U10/32	10-32UNF	10-32UNF									
AS22□0-01	1/8	1/8	12(12.7)	18	35.5	30.5	13.2	14.3	14.6	32.4	27.4
AS22□0-02	1/4	1/4	17(17.5)	27.2	40.3	35.3	17.5	18	19.5	34.8	29.8
AS32□0-03	3/8	3/8	19	30	45.8	40.8	19.7	22.5	24.3	40.6	35.6
AS42□0-04	1/2	1/2	24(23.8)	38.5	54.7	49.7	25.8	27.5	28.5	47.4	42.4

注1) ( )内はNPTねじ寸法  
注2) ねじのねじ込み後の参考寸法  
注3) L2は参考寸法です。

- AS-F
- JAS
- AS-FS
- AS-P
- Uni AS
- ASD
- AS
- AS-FM
- AS-FG
- ASG
- AS-W2
- ASB
- AS F□S
- AS-FP
- AS-FE
- ASP
- JASV
- ASV
- AS-D
- ASB-D
- AS-T
- ASR ASQ
- ASN2
- AS-DPX
- AQ
- KE
- AS X785
- AK
- VCHC